

**LEGO**

# Architecture

**21044**

**Paris**

França



## Paris, Cidade das Luzes

Sem dúvida que a celebridade de Paris lhe advém do facto de ser uma das cidades mais belas e românticas do mundo. Do ponto de vista histórico, teve o poder atrativo de um magnete para artistas, escritores e dissidentes políticos e permanece na vanguarda em termos de arte, moda, gastronomia e cultura. Com os seus gloriosos boulevards cheios de pequenos restaurantes e boutiques, e o seu belíssimo horizonte com património protegido da UNESCO, é uma das maiores e mais memoráveis cidades da Europa. Esta linha de horizonte de Paris LEGO® Architecture evidencia alguns dos monumentos mais icónicos da cidade em formato de recordação em microescala LEGO. Esperamos que evoque boas memórias e associações desta cidade global.



*«Uma caminhada por Paris  
proporcionará lições de história,  
beleza e sentido de Vida.»*

Thomas Jefferson



# Arco do Triunfo

Ao pensarmos em Paris, o Arco do Triunfo vem-nos à memória como um dos monumentos comemorativos mais significantes. O belo arco neoclássico foi mandado construir em 1806 por Napoleão e foi projetado pelo arquiteto Jean Chalgrin em honra dos que combateram e morreram pela França durante a Revolução Francesa e Guerras Napoleónicas. Desde então, tem sido o ponto de concentração para desfile das tropas francesas após campanhas militares de sucesso e o local do anual Desfile do Dia da Bastilha.



# Campos Elísios

Um dos mais belos e famosos boulevards, os Campos Elísios são sinónimo de tudo o que tem glamour e imponência em Paris; lojas luxuosas, cafés e teatros. Com quase 2 km que se estendem pelo 8º arrondissement, inicialmente era uma extensão dos jardins das Tulherias que levam ao palácio de Versalhes, aberto por Louis XIV em 1667, uma data que muitos consideram ser o nascimento de Paris como grande cidade.





## Torre Montparnasse

Este arranha-céus monolítico de 210 m de altura fica situado na área parisiense de Montparnasse. Projetado pelos arquitetos Eugène Beaudouin, Urbain Cassan e Louis de Hoÿm de Marien, foi construído por Campenon Bernard. Era a torre mais alta até 2011, altura em que a Volta à França ali passou pela primeira vez. Adorada e detestada, é frequentemente objeto de críticas por estar descontextualizada na linha de horizonte de Paris, mas oferece vistas panorâmicas únicas das atrações mais famosas da cidade.



## Grand Palais

O Grand Palais dos Campos Elísios foi construído em 1897 para preparação da Exposição Universal de 1900 e é atualmente um sítio histórico, centro de exposições e museu. O seu objetivo original era albergar os grandes eventos artísticos da cidade de Paris. Desde a sua inauguração, este edifício ornamentado com o seu espetacular telhado de vidro tem assistido a um desfile de espetáculos de arte e cultura de todos os tipos.



## Torre Eiffel

Nada representa melhor Paris do que a icónica Tour Eiffel ou Torre Eiffel. Construída entre 1887 e 1889, recebeu o nome do engenheiro Gustav Eiffel que projetou e construiu a estrutura de ferro forjado.

O design atual da torre é da autoria de Maurice Koechlin e Émile Nouguier que trabalharam para Eiffel na altura, juntamente com o arquiteto Stephen Sauvestre, e foi inspirada pelo Observatório de Latting em Nova Iorque.

Este ícone cultural global muito amado de Paris, todavia, não foi muito apreciado na altura em que foi construído, tendo recebido muitas críticas negativas de artistas e intelectuais importantes da época. No entanto, atualmente a torre é considerada um magnífico exemplo de arte estrutural.



## Museu do Louvre

O museu do Louvre foi inaugurado em 1973, durante a Revolução Francesa, e desde o início teve como missão dar inspiração aos artistas contemporâneos. Antiga residência real, o museu do Louvre está inextricavelmente ligado a oito séculos da história francesa. Mais de 35.000 obras de arte estão expostas, incluindo obras universalmente admiradas como a Mona Lisa de Leonardo da Vinci, a Vitória de Samotrácia Alada e a Vênus de Milo.



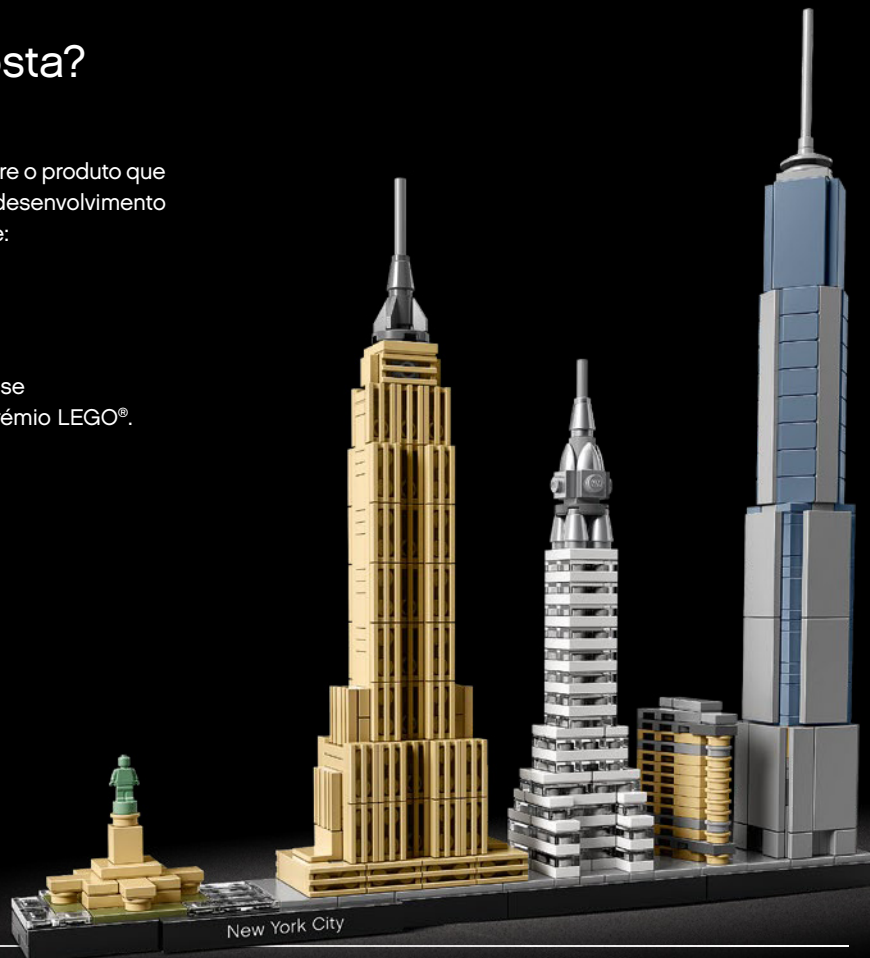


# LEGO® Architecture – gosta?

O Grupo LEGO gostaria de saber a sua opinião sobre o produto que acabou de comprar. A sua avaliação vai ajudar no desenvolvimento futuro da série a que pertence este produto. Visite:

[LEGO.com/productfeedback](https://www.lego.com/productfeedback)

Ao completar o nosso pequeno inquérito, habilita-se automaticamente a um sorteio para ganhar um prémio LEGO®.





Aplicam-se termos e condições.

# LEGO® Architecture

A série LEGO® Architecture captura de forma criativa a essência dos edifícios de referência mais icônicos do mundo, enquanto lhe oferece uma agradável e envolvente experiência de construção LEGO.

Quer o seu interesse seja por viagens, design, história ou arquitetura, estes sets são uma recordação física de uma grande viagem ao estrangeiro, de um edifício famoso que conhece bem ou de uma cidade que ainda sonha visitar.

Todos os sets LEGO Architecture são concebidos para ser exibidos. Muito mais do que apenas uma foto, construir e exibir o modelo na sua secretária, na estante de livros ou na prateleira, permite-lhe ser transportado cada vez que o admira.

Siga-nos em  

Adam Reed Tucker colaborou no desenvolvimento da linha de produtos LEGO Architecture.



Celebre o mundo da arquitetura e coleccione todos os modelos



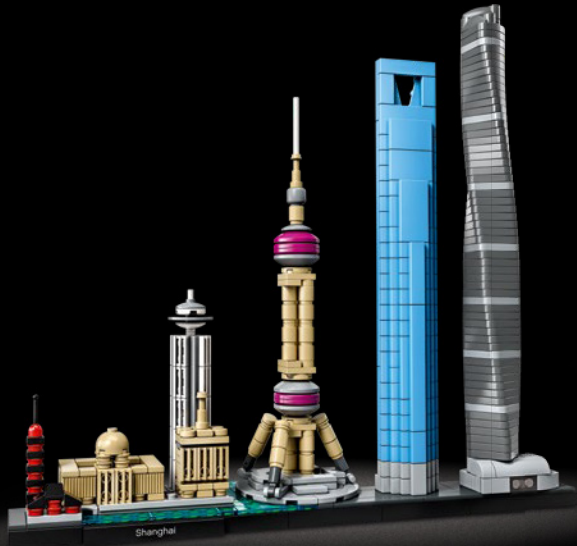
21041  
Grande Muralha da China



21030  
Edifício do Capitólio dos Estados Unidos



21042  
Estátua da Liberdade



21039  
Xangai



21047  
Las Vegas



21034  
Londres



21028  
Cidade de Nova Iorque

# Referências

Fotos -

© GettyImages

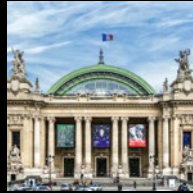
Customer Service  
Kundenservice  
Service Consommateurs  
Servicio Al Consumidor  
[LEGO.com/service](http://LEGO.com/service) or dial

 00800 5346 5555 ;  
 1-800-422-5346 ;



#### **Delicado mas forte**

O Grand Palais é a maior estrutura de ferro e vidro do mundo.



#### **Um museu universal**

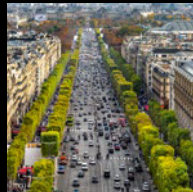
O Louvre é o maior e mais visitado museu do mundo.

Enquanto museu universal, as suas célebres coleções atravessam muitos milénios e territórios, desde as Américas até à Ásia.



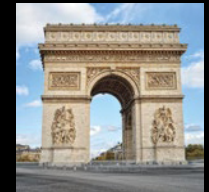
#### **O Circuito de Bicicleta Mais Glamoroso**

Esta prestigiosa avenida tem sido o destino final da Volta a França desde 1975. Os ciclistas dão uma série de voltas para a frente e para trás ao longo dos Campos Elísios como final antes da cerimónia de entrega de prémios.



#### **Um Voo Vitorioso**

Em saudação aos aviadores mortos durante a Primeira Guerra Mundial, o piloto Charles Godefroy voou com o seu caça Nieuport através do Arco.



#### **Uma Enorme Tarefa de Limpeza de Janelas**

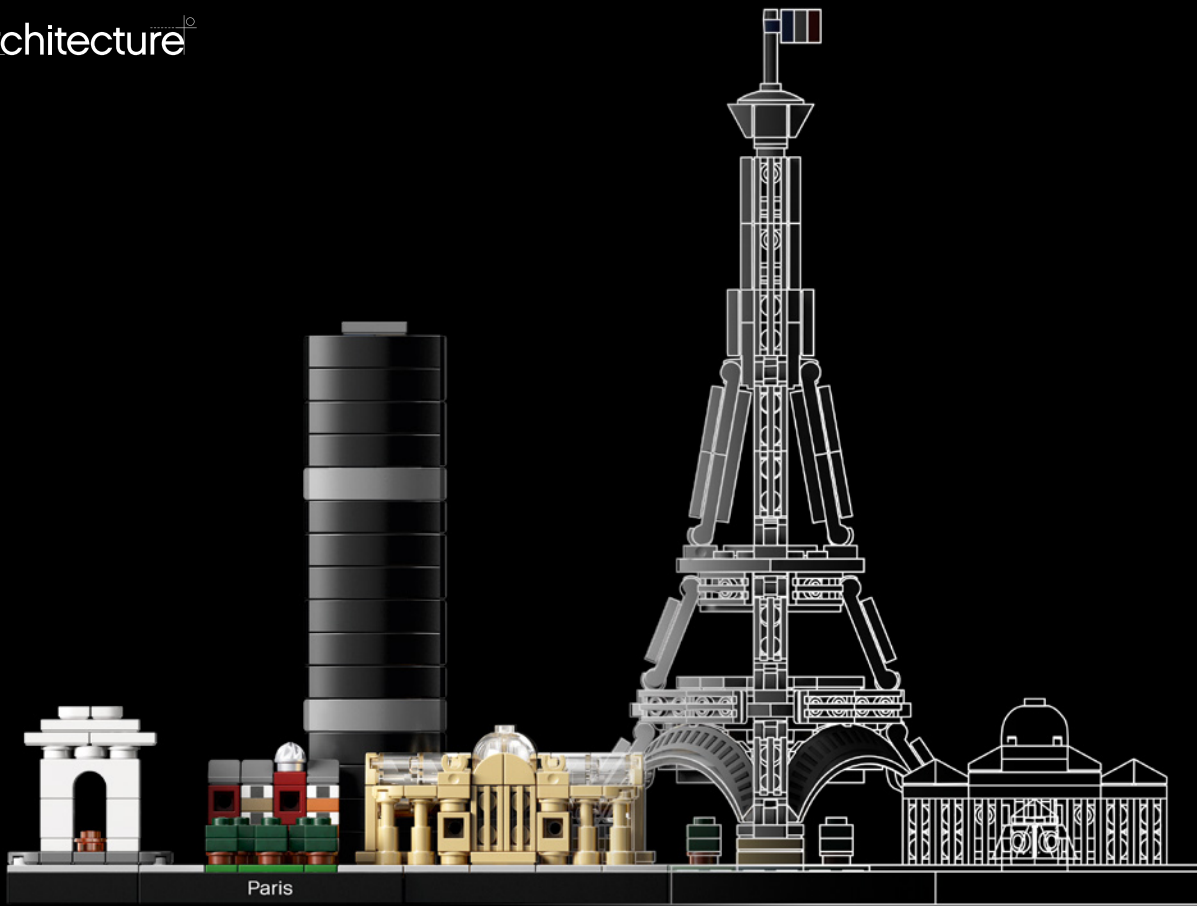
Estima-se que este edifício de 59 andares tenha 7200 janelas.



#### **Uma Exposição Temporária de Longa Duração**

A Torre Eiffel foi construída para a Exposição de 1889 e não se destinava a ter carácter permanente; deveria ser desmontada em 1909. Contudo, a sua utilidade enquanto antena de rádio salvou-a do seu destino.





LEGO and the LEGO logo are trademarks of the LEGO Group.  
©2019 The LEGO Group.

© Pyramide du Louvre, architecte I. M. Pei, musée du Louvre.

 [LEGO.com/architecture](https://www.LEGO.com/architecture)

Siga LEGO® Architecture em

